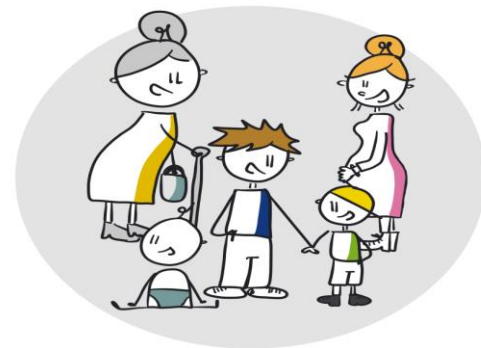


Symposium 'Samen werkt!'

Trauma Informed Care:

een organisatiebreed raamwerk én

behandelkader



Voorstellen





Inhoud

Waarom TIC

Wat is TIC

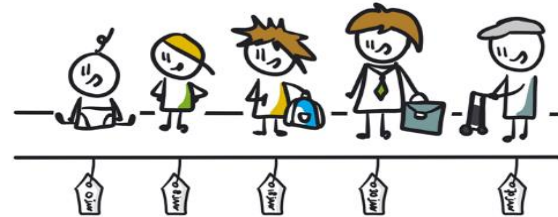
Belang van TIC

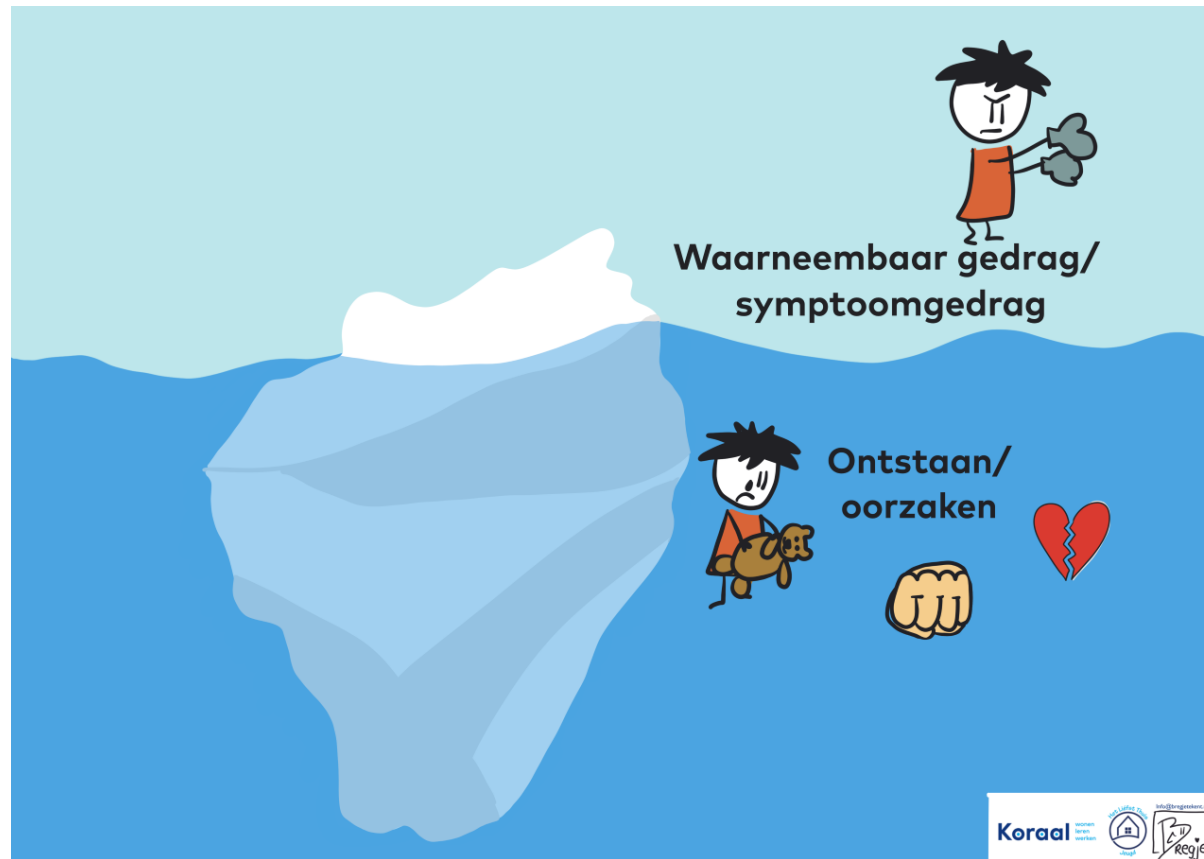
Ervaringen medewerkers Koraal

Waarom TIC

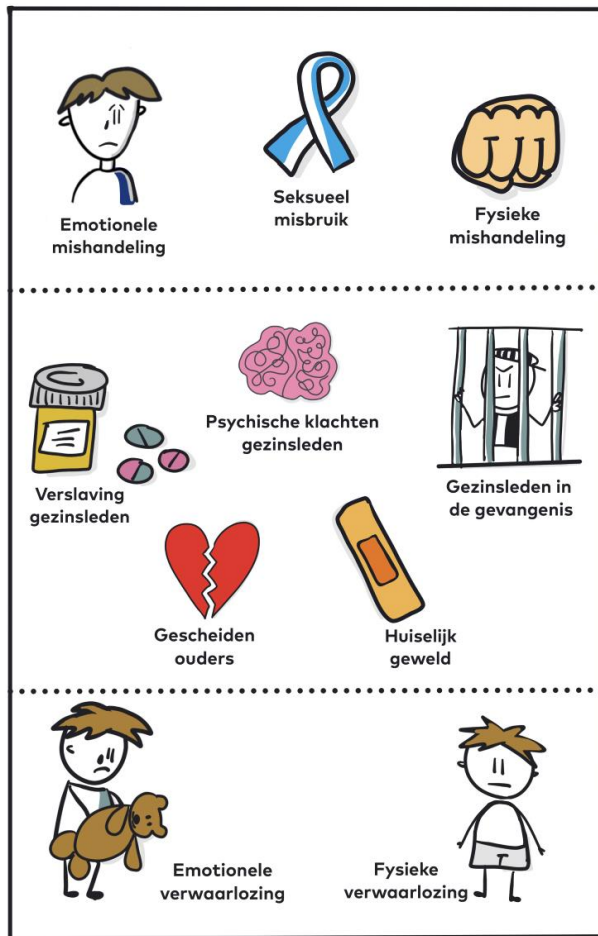
Koraal wonen
leren
werken KEC Onderwijs

Koraal





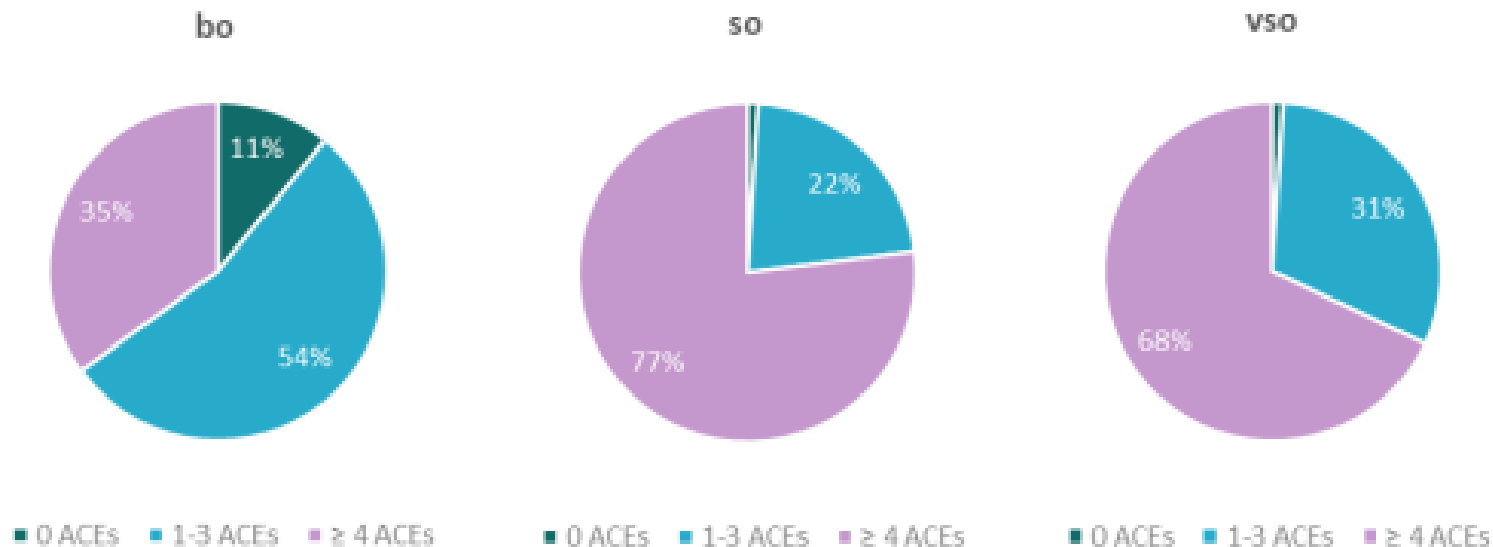
ACE's



Prevalentie ACE'S

- ACE prevalentie onder volwassenen
 - Felitti studie (1998): 67% \geq 1 ACE, 12,6% \geq 4 ACEs
 - Nederlandse studie (2010): 44% \geq 1 ACE, 11,0% \geq 4 ACEs

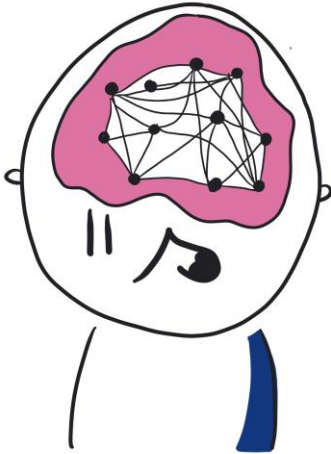
Hoeveel ACEs maken leerlingen mee?



Het volledige artikel is te vinden in Tijdschrift voor Orthopedagogiek (60e jaargang, 4e editie 2021), zie www.tijdschriftvoororthopedagogiek.nl

Niet elke ingrijpende gebeurtenis leidt tot een trauma

Breinontwikkeling

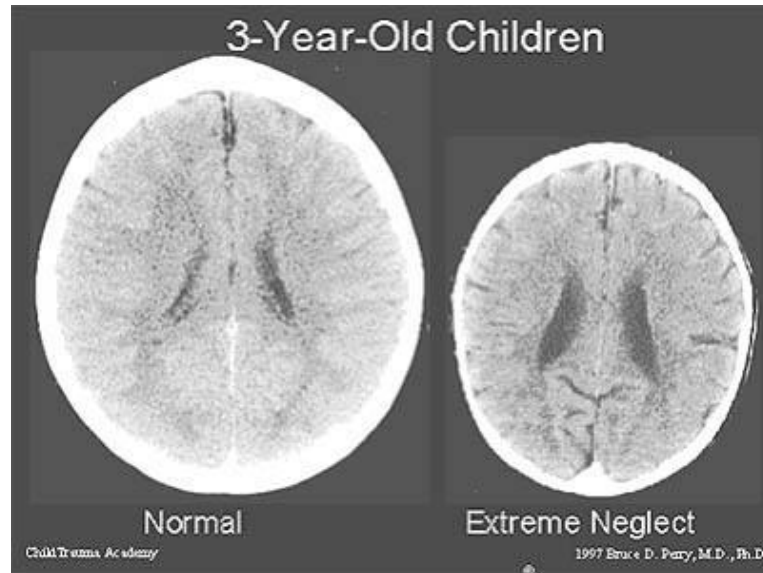


- Neuroplasticiteit
- Interacties
- Stressnetwerk

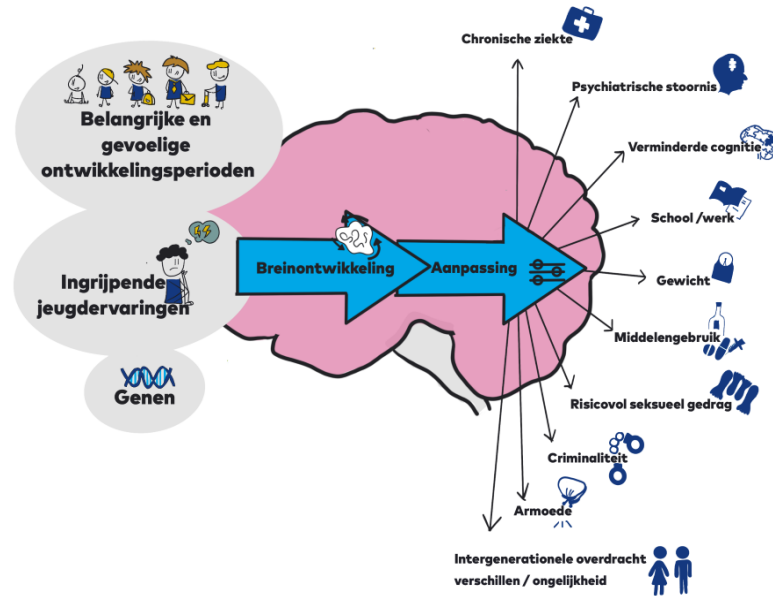
Stress

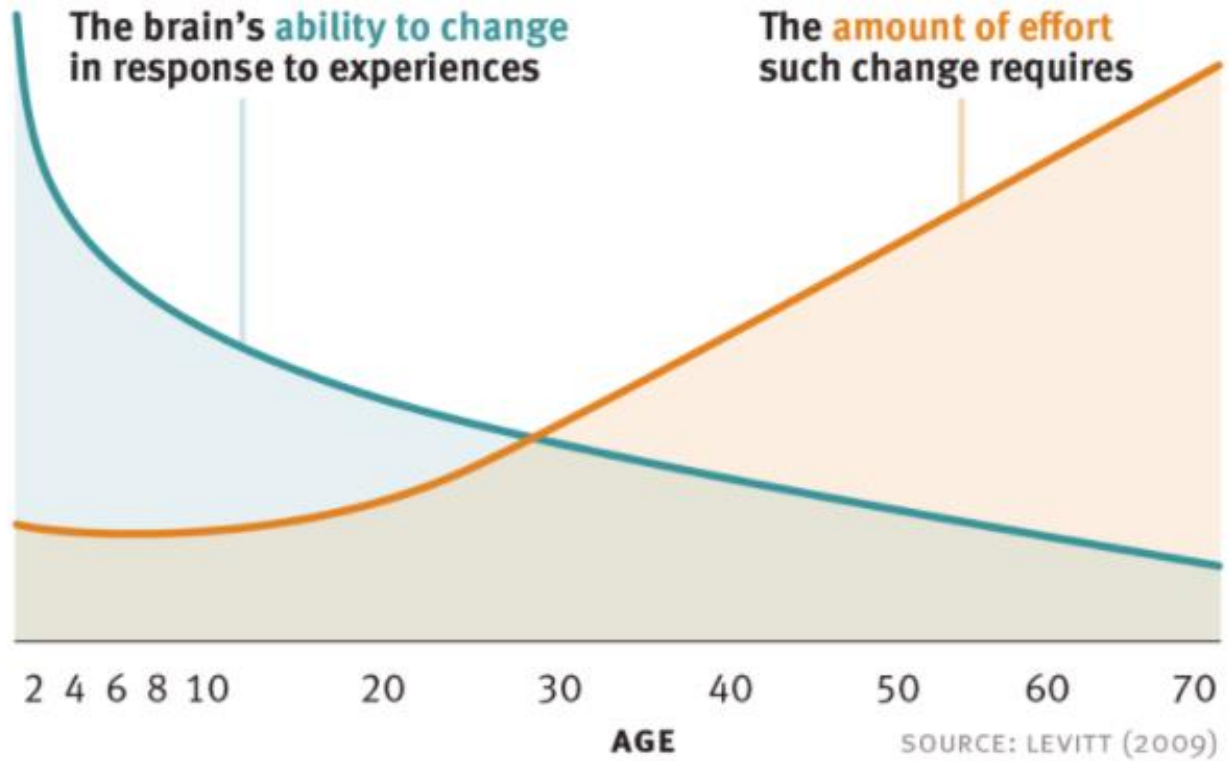


Gevolgen toxische stress



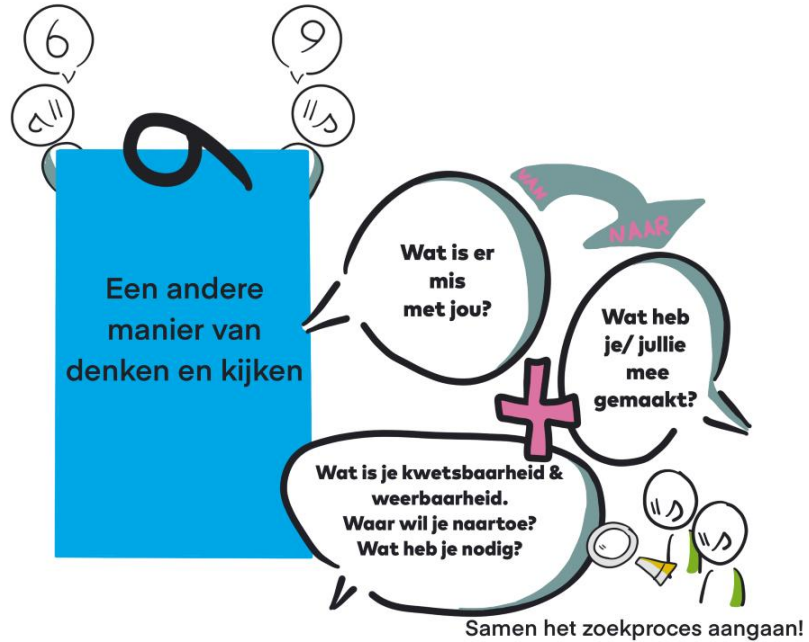
Levenslange gevolgen van ACE's





SOURCE: LEVITT (2009)

MINDSETSHIFT



Wat is TIC



Trauma
Informed care



Beseffen

Besef wat de ernstige gevolgen van een ingrijpende (jeugd) ervaring kunnen zijn en wees bekend met de mogelijkheden voor herstel.



Herkennen

Herken de signalen en symptomen van ingrijpende ervaringen bij jezelf en anderen.



Handelen

Handel adequaat middels het integreren van kennis over ingrijpende ervaringen in beleid, procedures en behandeling.



Voorkomen
(her-)
traumatisering

Draag proactief bij aan voorkoming van (her)traumatisering.



Samen werken we aan een veilig gevoel en aan vertrouwen in elkaar



Samen bouwen we aan een goede band met elkaar en we gaan respectvol met elkaar om



We hebben oprechte interesse in jou en begrip voor je situatie.
Samen kijken we regelmatig of onze hulp nog bij jou past



Samen kijken we naar jouw toekomst en naar wat je kracht en hoop geeft in het leven



Wij hebben respect voor wie je bent, jouw cultuur, jouw verleden en of jij je man, vrouw of non-binair voelt



Samen kijken we waar jij goed in bent. We luisteren naar wat jij denkt en vindt, zodat de hulp zo goed mogelijk bij jou past



Samen zorgen we ervoor dat we elkaar begrijpen, we zijn eerlijk naar elkaar en we werken samen



We steunen elkaar

VERSCHUIVING VAN **TRADITIONEEL MODEL** MAAR **TRAUMA INFORMED CARE**

Wat is er mis met je?



Wat is je overkomen?



Prioriteit is de controle hebben



Prioriteit is samenwerken



Negatief gedrag moet veranderd worden



Negatief gedrag heeft een reden die we moeten onderzoeken



Verandering d.m.v. straf en belonen



Veranderen vanuit relatie



Behandelaar als expert



Behandelaar als sparringpartner

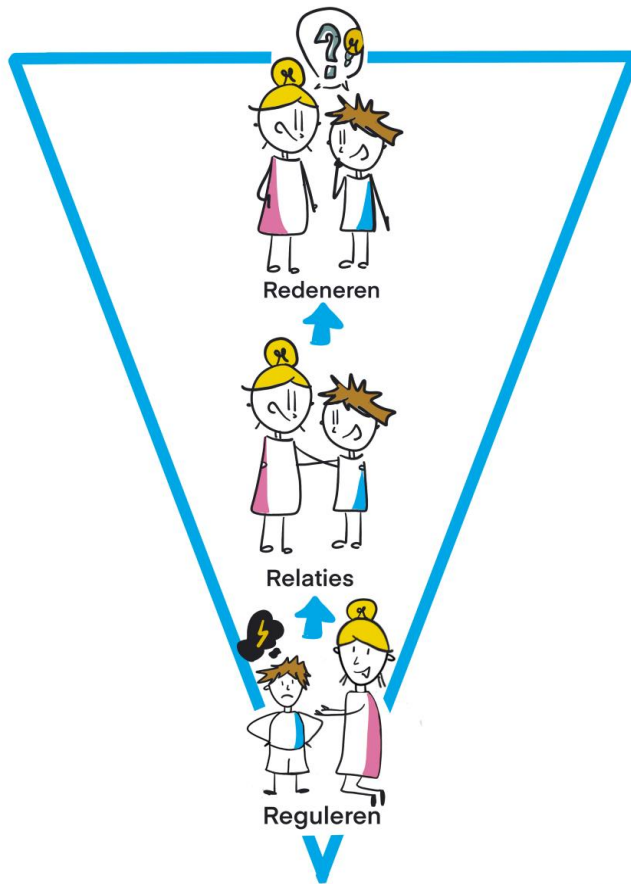


Behandelaar is onkwetsbaar,
Sterke gevoelens zijn een teken van
onprofessionaliteit en zwakte

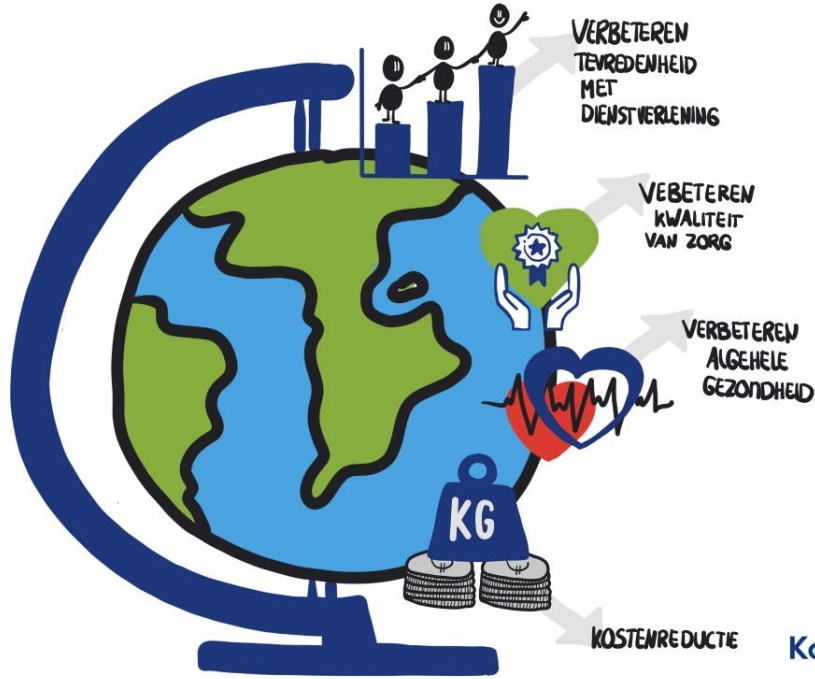


Behandelaar verwacht door
het werk beïnvloed te worden.
Sterke gevoelens zijn onvermijdelijk





Waarom TIC?



Waarom TIC?



Implementatie

Inhoudelijk kader jeugd

Trauma Informed Care

Voor jeugdigen met cognitieve en/of adaptieve beperkingen en hun naasten
en de medewerkers van Koraal Jeugd

Opleidingen voor:
management, zorg- en
onderwijspersoneel

Leerplatform met
elearning

Meetinstrument ARTIC

Ervaringen medewerkers Koraal

- Wat gebeurt er na het geven van de (theorie) training in het team?

Wat zien we in de scholen gebeuren?

Inrichting

Traumabril bij
vergaderingen

Intervisie m.b.v
'tools' van TSO

Zelfzorg voor de
medewerkers

Sollicitatieprocedure

Coaching

Afsluiting



eleeuwen@koraal.nl

dcolet@koraal.nl

Bedankt voor uw aandacht

koraal.nl

