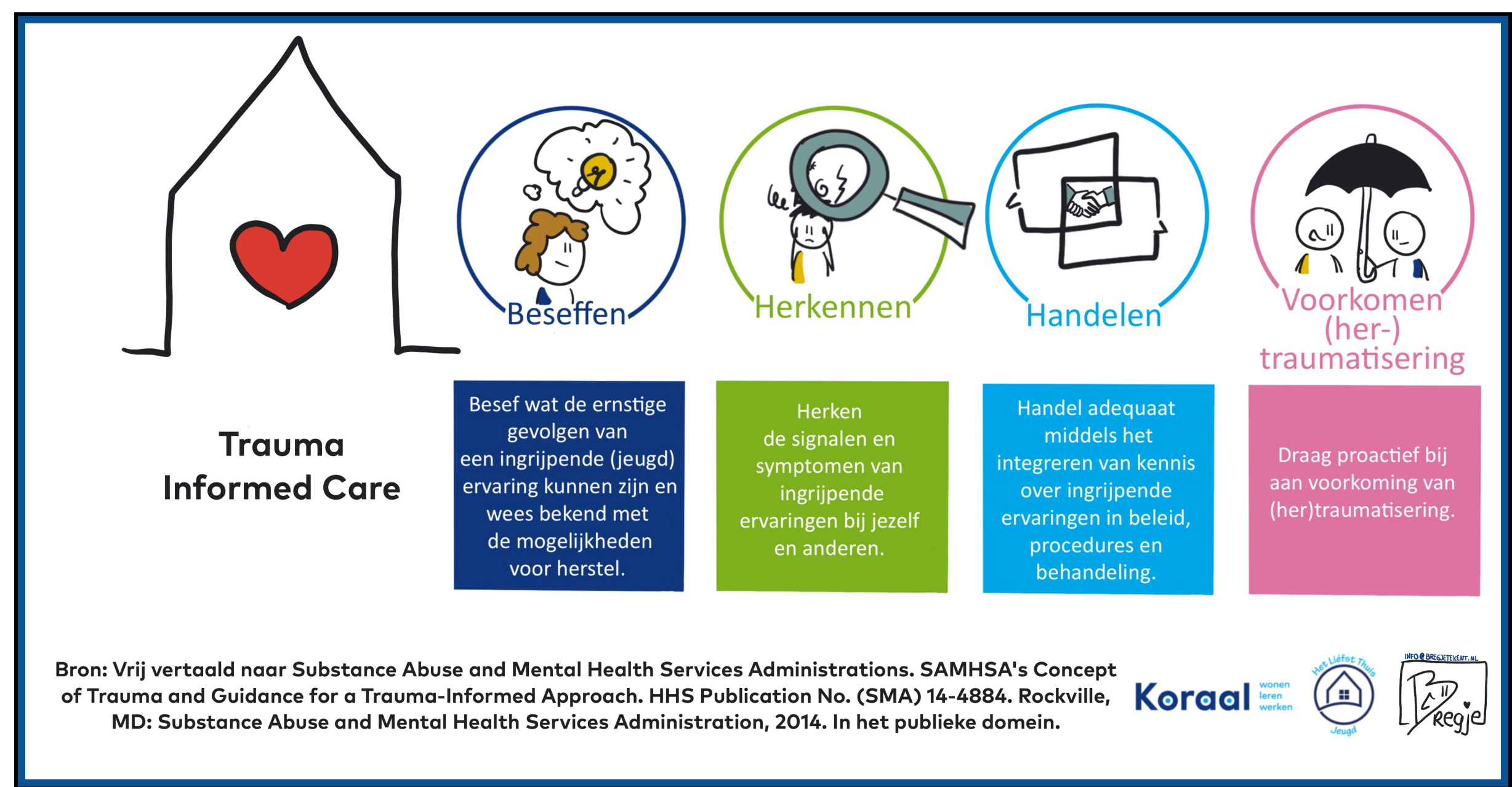


Attitudes ten aanzien van trauma-informed care in de zorg en het onderwijs

Rianne Pellemans-van Rooijen, Gabriëlle Mercera, Jessica Vervoort-Schel, Roel Kooijmans, Ramón Lindauer, Inge Wissink en Xavier Moonen

Trauma-informed care

Trauma-informed care (TIC) is een waardengestuurd organisatiebreed raamwerk: een cultuur, een structuur en een behandelkader. TIC kan gezien worden als een systeem-ontwikkelingsmodel dat de focus verschuift van het traditionele individuele diagnosemodel van 'wat is er mis met jou?' naar een systemische verhaal-gebaseerde benadering van 'wat is je/jullie overkomen?'. Het ondersteunen van veerkrachtig functioneren van alle betrokkenen staat centraal.



ARTIC® vragenlijst

De 'Attitudes Related to Trauma Informed Care (ARTIC®) Scale' meet de attitude van medewerkers ten aanzien van trauma-informed care. De vragenlijst is ontwikkeld door het Traumatic Stress Institute en door onderzoekers van Koraal naar het Nederlands vertaald.



Attitudes meten is belangrijk voor een duurzame implementatie van TIC binnen organisaties. Hoe positiever de attitudes, hoe verder men is in dit groeiproces en hoe meer 'trauma-informed' er doorgaans gewerkt wordt in de praktijk. Daarnaast geeft de ARTIC® inzicht in welke domeinen goed en minder goed geïmplementeerd zijn, wat richting geeft aan vervolgstappen.

De ARTIC® bestaat uit 45 vragen verdeeld over zeven subschalen. De eerste vijf subschalen worden altijd uitgevraagd, de laatste twee subschalen worden alleen uitgevraagd als TIC al tot op zekere hoogte geïmplementeerd is binnen een organisatie.

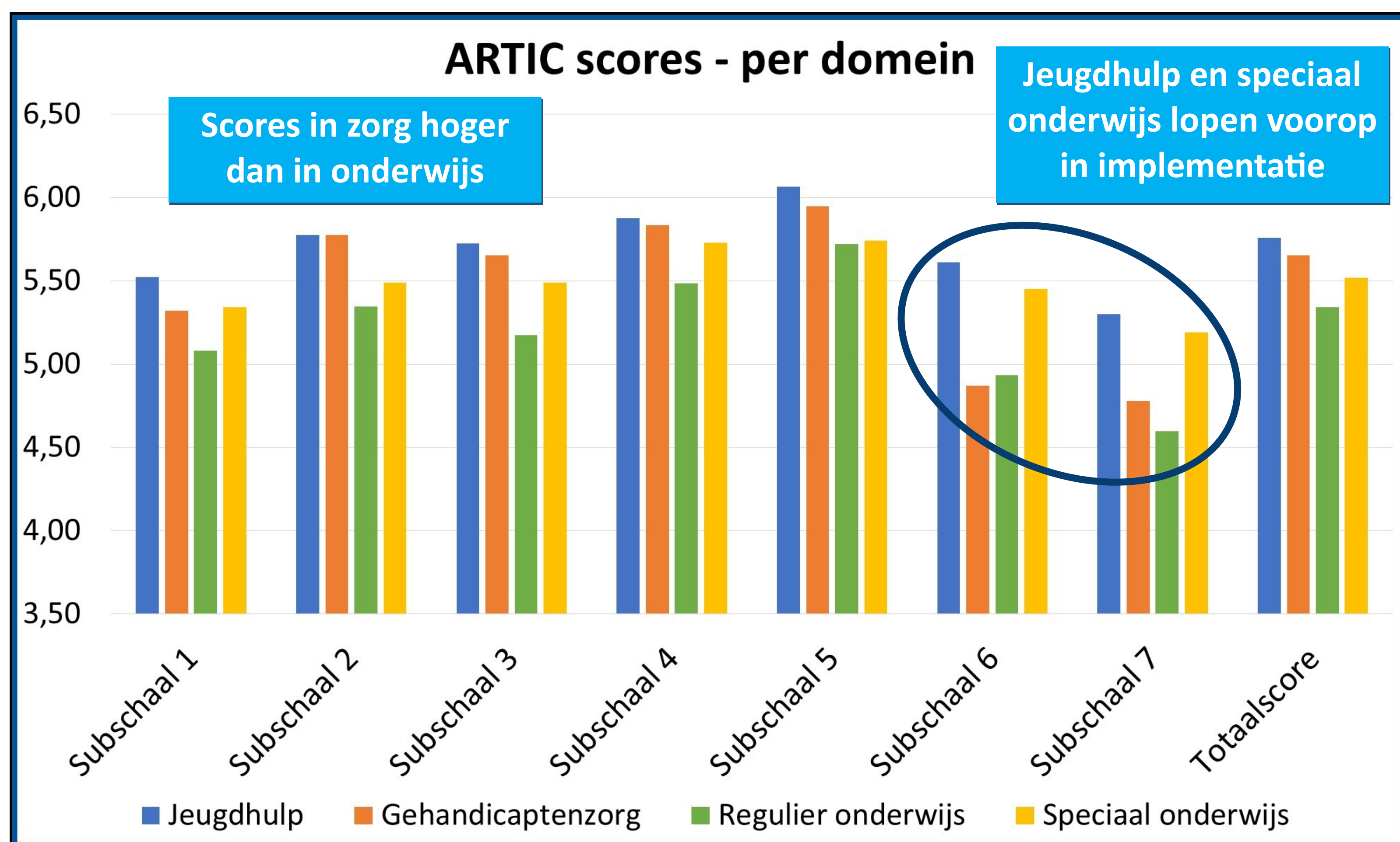
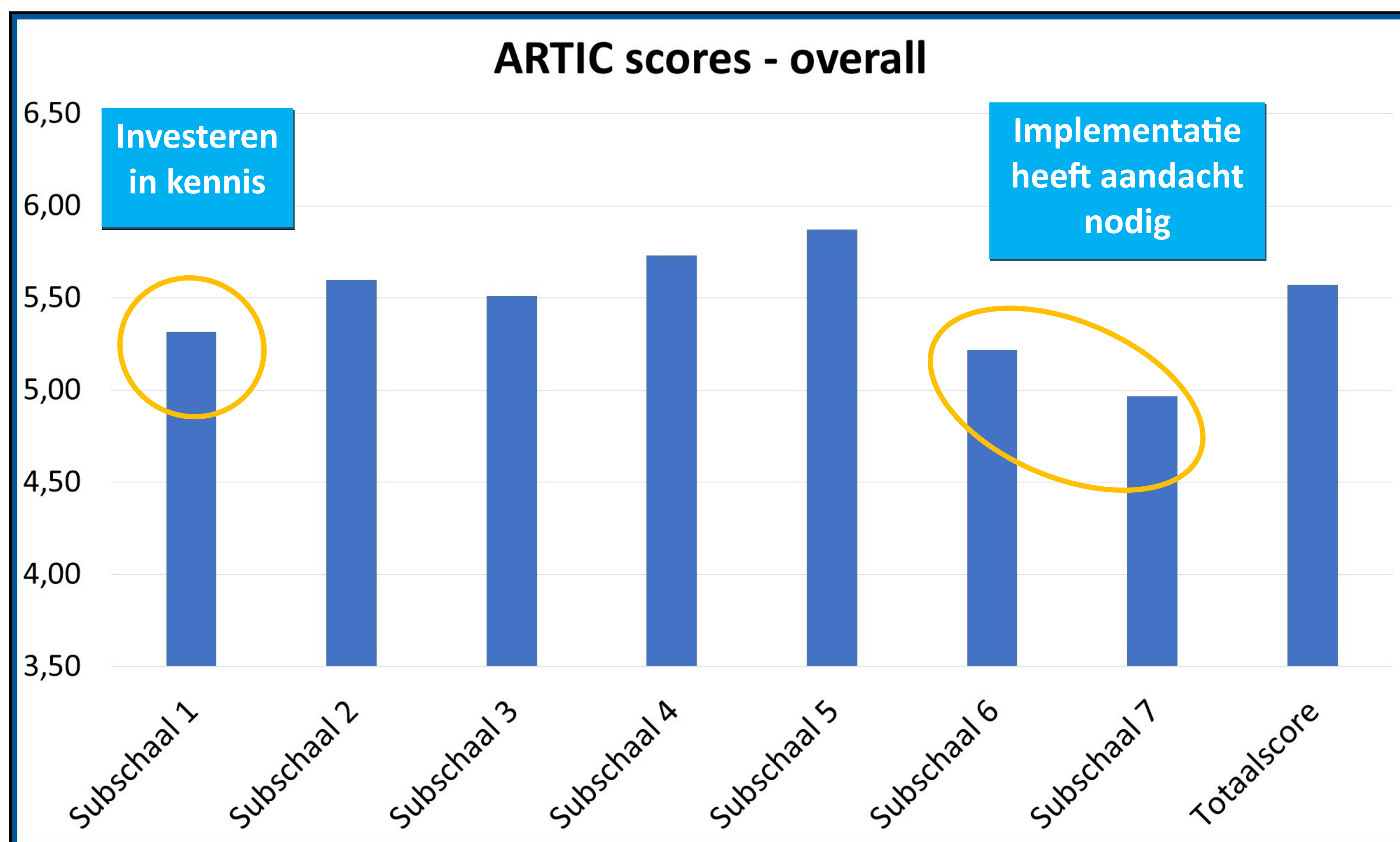
- Subschaal 1: Onderliggende oorzaken van probleemgedrag en symptomen**
Oorzaken complex gedrag: adaptief en veranderbaar *versus* opzettelijk en vaststaand
- Subschaal 2: Reacties van de medewerker op probleemgedrag en symptomen**
Reageren op complex gedrag: flexibel en vriendelijk *versus* regels en consequenties
- Subschaal 3: Empathie versus Controle**
Professioneel handelen: gericht op empathie *versus* gericht op controle
- Subschaal 4: Zelfeffectiviteit op het werk**
Vertrouwen in eigen bekwaamheid: bekwaam *versus* onbekwaam
- Subschaal 5: Omgaan met moeilijkheden op het werk**
Omgaan met moeilijkheden: hulp en steun zoeken *versus* negeren
- Subschaal 6: Persoonlijke steun voor trauma-informed care**
In hoeverre staat de medewerker zelf achter de werkwijze, visie en implementatie van TIC
- Subschaal 7: Systeembrede steun voor trauma-informed care**
In hoeverre ervaart de medewerker steun vanuit de organisatie voor de implementatie van TIC

Onderzoek

De ARTIC is ingevuld door 1165 medewerkers van 24 verschillende organisaties: Jeugdhulp ($N = 678$); Gehandicaptenzorg ($N = 112$); Regulier onderwijs ($N = 112$); Speciaal onderwijs ($N = 263$).



Hieronder zijn overall ARTIC® scores en scores per domein weergegeven. Als laatste zijn de scores binnen de jeugdhulp nog onderverdeeld in residentiële zorg, ambulante zorg, jeugdzorg Plus en pleegzorg.



Ambulant/Pleegzorg lijkt iets hoger te scoren dan Residentieel/Jeugdzorg Plus

ARTIC scores - Jeugdhulp

Vanuit Jeugdzorg Plus organisaties wordt de minste steun ervaren om trauma-informed te werken

