

Het monitoren van de implementatie van trauma-informed care vanuit het perspectief van jeugdigen en medewerkers

Rianne Pellemans-van Rooijen, Gabriëlle Mercera, Roel Kooijmans, Jessica Vervoort-Schel, Inge Wissink, Ramón Lindauer en Xavier Moonen

Perspectief jeugdigen - TIC-Y vragenlijst

Vragenlijst

Tot op heden bestaat er geen passende vragenlijst voor jeugdigen functionerend op het niveau van een LVB om hun perspectief op TIC implementatie te meten. Dit terwijl hun perspectief onmisbaar is in de evaluatie en het verbeteren van de zorg en ondersteuning. Daarom ontwikkelt Koraal een LVB-inclusieve zelfrapportagevragenlijst, de TIC-Y, waarmee jeugdigen het pedagogisch klimaat in hun zorg- of onderwijssetting kunnen evalueren vanuit de drie pijlers van TIC: (co)regulatie, verbinding en veiligheid. In de ontwikkeling van de vragenlijst is allereerst gefocust op inhoudsvaliditeit. Er staan 2 vragen centraal:

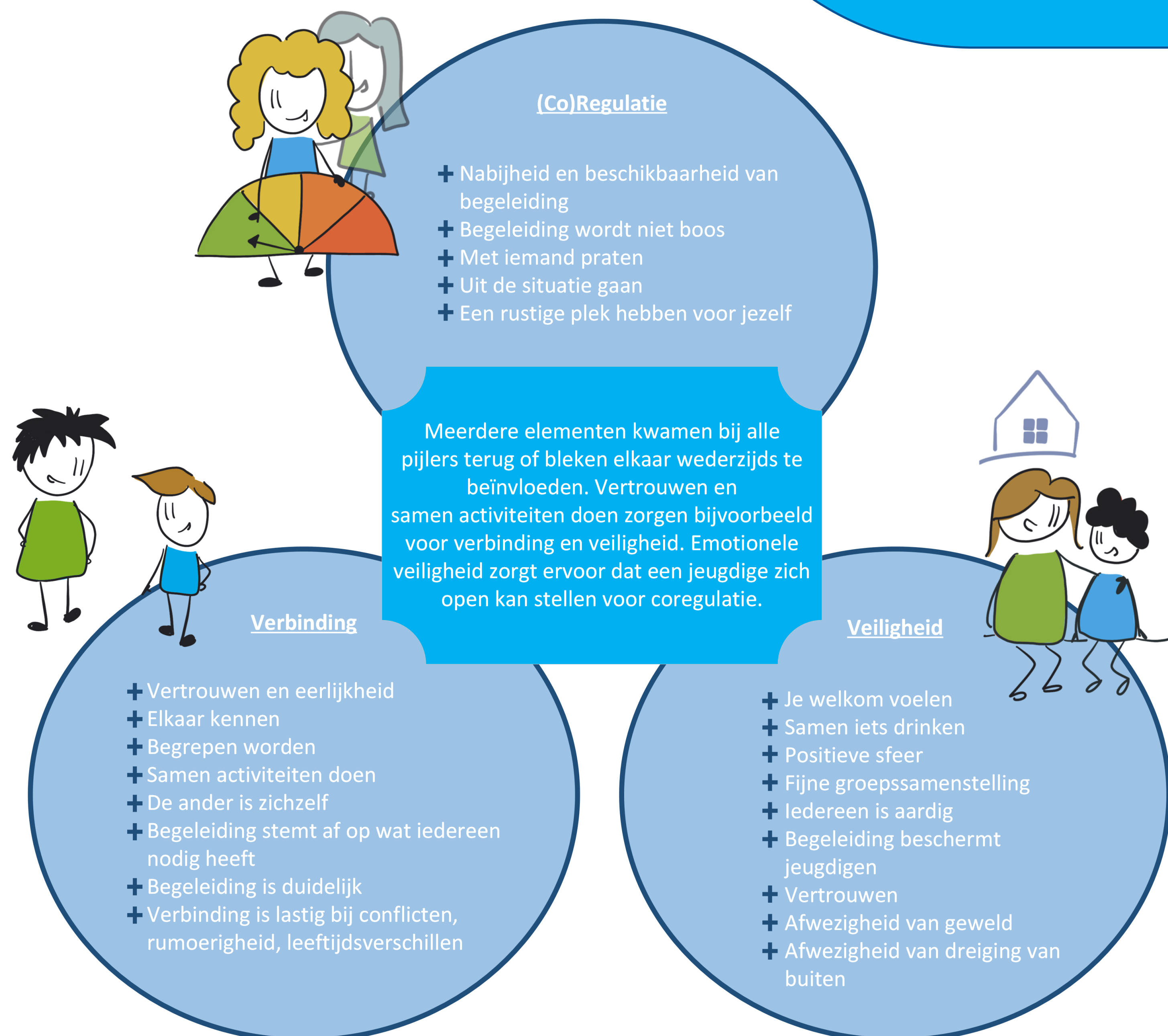
Subvraag 1: Welke subschalen kunnen onderscheiden worden in de TIC-Y?

Een exploratieve factoranalyse op de 28 items van de TIC-Y, ingevuld door 53 jeugdigen met cognitieve en adaptieve beperkingen in zorg bij Koraal, laat zien dat een model met één factor als best passend naar voren komt. Interne consistentie was goed.

(Cronbach's alpha = .917)

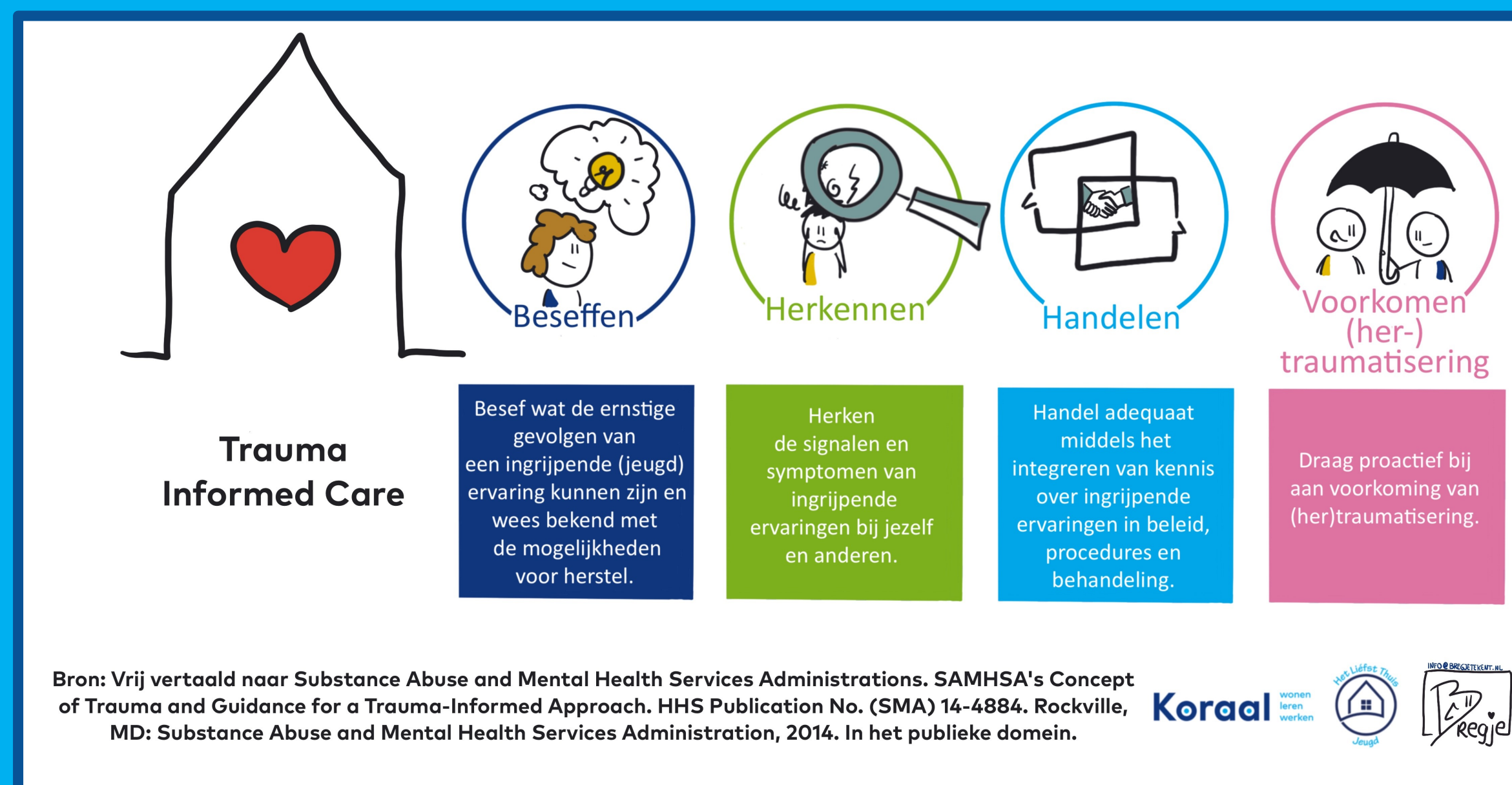
Subvraag 2: Wat wordt er vanuit de literatuur en jeugdigen zelf verstaan onder de pijlers regulatie, verbinding en veiligheid?

Literatuuronderzoek + focusgroep met 8 jeugdigen met cognitieve en adaptieve beperkingen in zorg bij Koraal.



Trauma-informed care

Trauma-informed care (TIC) is een waardengestuurd organisatiebreed raamwerk: een cultuur, een structuur en een behandelkader. TIC kan gezien worden als een systeem-ontwikkelingsmodel dat de focus verschuift van het traditionele individuele diagnosemodel van 'wat is er mis met jou?' naar een systemische verhaal-gebaseerde benadering van 'wat is je/jullie overkomen?'. Het ondersteunen van veerkrachtig functioneren van alle betrokkenen staat centraal.



Perspectief medewerkers - ARTIC® vragenlijst

Vragenlijst

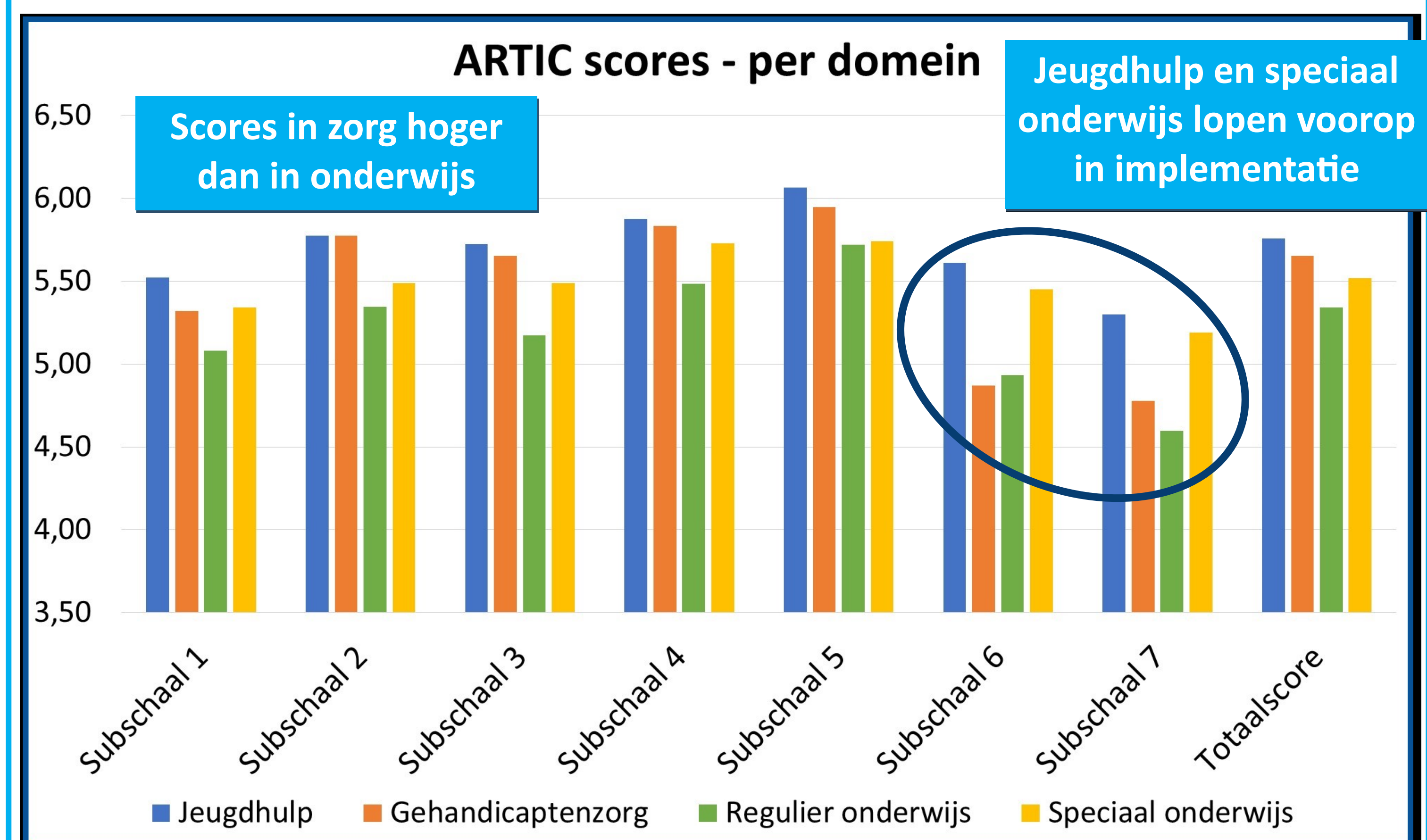
De 'Attitudes Related to Trauma Informed Care (ARTIC®) Scale' meet de attitude van medewerkers ten aanzien van TIC. De vragenlijst is ontwikkeld door het Traumatic Stress Institute en door onderzoekers van Koraal naar het Nederlands vertaald. Attitudes meten is belangrijk voor een duurzame implementatie van TIC binnen organisaties. Hoe positiever de attitudes, hoe verder men is in dit groeiproces en hoe meer 'trauma-informed' er doorgaans gewerkt wordt in de praktijk. Daarnaast geeft de ARTIC® inzicht in welke domeinen goed en minder goed geïmplementeerd zijn, wat richting geeft aan vervolgstappen.

Subschalen ARTIC®

1	Onderliggende oorzaken van probleemgedrag en symptomen Oorzaken complex gedrag: adaptief en veranderbaar versus opzettelijk en vaststaand
2	Reacties van de medewerker op probleemgedrag en symptomen Reageren op complex gedrag: flexibel en vriendelijk versus regels en consequenties
3	Empathie versus Controle Professioneel handelen: gericht op empathie versus gericht op controle
4	Zelfeffectiviteit op het werk Vertrouwen in eigen bekwaamheid: bekwaam versus onbekwaam
5	Omgaan met moeilijkheden op het werk Omgaan met moeilijkheden: hulp en steun zoeken versus negeren
6	Persoonlijke steun voor trauma-informed care In hoeverre staat de medewerker zelf achter de werkwijze, visie en implementatie van TIC
7	Systeembrede steun voor trauma-informed care In hoeverre ervaart de medewerker steun vanuit de organisatie voor de implementatie van TIC

Eerste resultaten

De ARTIC® is ten behoeve van validatie onderzoek ingevuld door 1165 medewerkers van 24 verschillende organisaties: Jeugdhulp (N = 678); Gehandicaptenzorg (N = 112); Regulier onderwijs (N = 112); Speciaal onderwijs (N = 263). Hieronder zijn de ARTIC® scores per domein weergegeven.



Algemene conclusies:

- ➔ Investeren in kennis van mogelijk onderliggende oorzaken van complex gedrag (subschaal 1)
- ➔ Implementatie heeft veel aandacht nodig, met name op systeembreed niveau (subschaal 6 & 7)