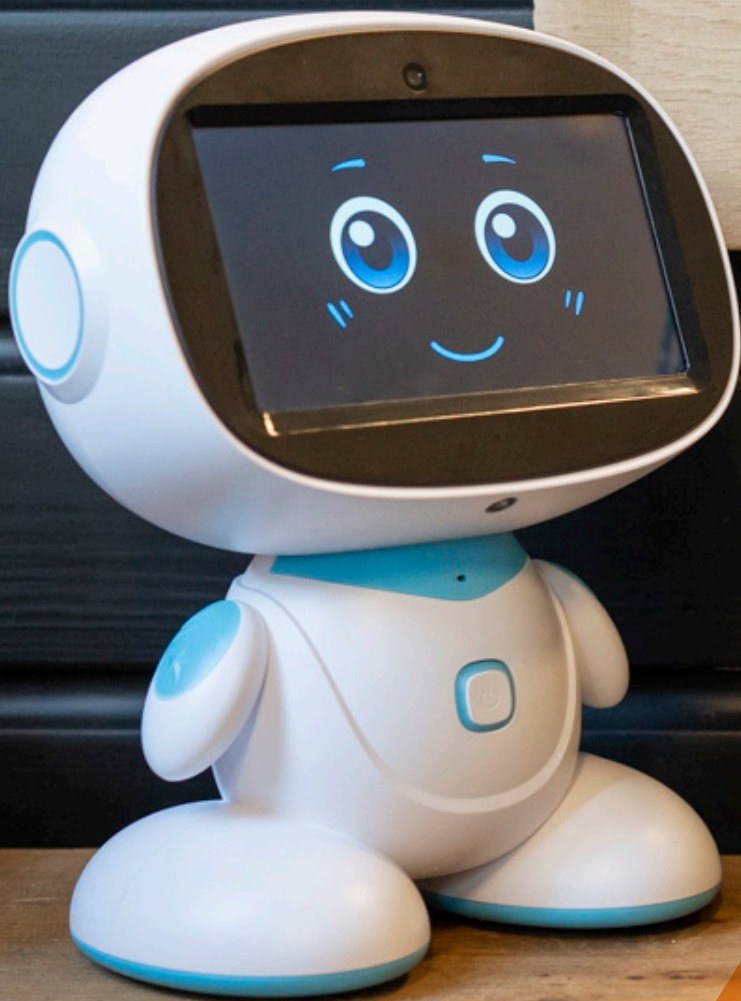


Sociale Robot Ivy.



We love social robots!

ROBOT CTRL.

Wie is Ivy?

Ivy is onze krachtpatser met een touchscreen, die tegelijkertijd compact genoeg is om mee te nemen. Ivy kan geluid afspelen dat in volume aan te passen is. Op het touchscreen kunnen beelden in kleur vertoond worden, zoals zijn lieve en vrolijke oogjes, een foto maar ook picto's en tekst buttons, waarmee de cliënt met Ivy kan communiceren.

Ivy kan niet zelf bewegen - er zijn geen wieljes of armpjes die kunnen bewegen - maar door het lichte gewicht is Ivy heel makkelijk op te tillen en te verplaatsen. En op schoot is het een hele fijne knuffelbeer.

Wat zou Ivy kunnen doen, een aantal voorbeelden:

Ivy is een ster in helpen herinneren. Of het nu gaat om een reminder voor medicijnen in te nemen of dat de afwas vandaag gedaan moet worden, Ivy onthoudt het allemaal.

Ivy gaat er graag op uit. Er is een speciale rugzak beschikbaar waar Ivy in vervoerd kan worden. Hierdoor kan Ivy mensen stimuleren en enthousiast maken om toch even de benen te gaan strekken en Ivy gaat het liefst mee natuurlijk.

Ivy wil heel graag mensen leren kennen. Door regelmatig te vragen hoe het gaat, krijgt Ivy een goed beeld hoe een cliënt zich voelt en wat Ivy zou kunnen doen om te helpen, zoals het afspelen van een favoriet muziekje.



Het Robot Ctrl. platform

Ivy wordt door de begeleiding van een cliënt aangestuurd via het platform van Robot Ctrl. Begeleiders kunnen in een agenda-module eenvoudig per cliënt interacties inplannen, die Ivy dan uitvoert. Ivy heeft van zichzelf dus geen eigen programma's. Zonder ingeplande interacties in de agenda doet Ivy niks.

Het maken van interacties is heel eenvoudig en simpel gemaakt, zodat het voor iedereen mogelijk is om dit te doen. Robot Ctrl biedt hier twee korte trainingen voor aan, waardoor medewerkers snel aan de slag kunnen om Ivy op maat te maken voor de cliënt.

Inlog

Het platform is in de cloud bereikbaar met een inlog en wachtwoord. Hierdoor is het overal en altijd mogelijk om zaken te monitoren en aan te passen. Uiteraard is hier wel altijd een computer met internet voor nodig.

Beheer robots

Het platform wordt ook gebruikt om de robots te beheren. In een overzicht is te zien welke robots actief zijn en welke niet. Hier zijn de robots ook te koppelen aan de specifieke interactie agenda van een bepaalde cliënt.

Interacties

Interactie worden gemaakt in een eenvoudige interactie-module. In deze interactie-module zit een controle systeem ingebouwd, waarmee vooraf op verschillende manieren de interacties te controleren zijn, voordat deze definitief gebruikt en ingepland worden.

Er is een drietal interacties die onbeperkt aangemaakt kunnen worden:

- 1 Alleen spraak
- 2 Spraak + antwoord op het scherm middels tekst buttons
- 3 Spraak + antwoord op het scherm middels picto's

Achter elk antwoord kan er vervolgens een actie worden gehangen. Tijdens de training zal hier de meeste aandacht aan worden besteed. Zodra een interactie klaar is kan deze voor de hele organisatie gebruikt worden. Andere collega's kunnen dus gebruik maken van de interacties en hiermee hun robots voorzien van deze interacties.



Het Robot Ctrl. platform

Voice (API)

Alle teksten die in de interactie-module worden getypt worden door onze voice cloud omgezet naar spraak. Dit gaat volledig automatisch en dit zorgt ervoor dat Ivy kan praten.

Face Animatie (API)

Ook de lieve oogje en de uitdrukkingen van Ivy worden via face animatie in de cloud omgezet naar een animatie per interactie. Hierdoor loopt de spraak ook mooi synchroon met de animatie.

Media

Voor het gebruik van picto's en muziek is er een media-module. In deze omgeving worden de bestanden geupload en kunnen deze centraal gebruikt worden door de hele organisatie.

Agenda

Zodra de interacties klaar zijn is het mogelijk om deze in te plannen via de agenda-module. Hiermee 'programmeer' je Ivy als het ware. Dit is net zo eenvoudig als het plannen van je eigen agenda. Je selecteert de tijd, je selecteert de interactie die op dat moment afgespeeld moet worden op Ivy, je kiest begin en eindtijd en je slaat het op.

Business Intelligence (monitoring van interacties)

Zodra Ivy actief is bij de cliënt is het mogelijk om via het platform te monitoren hoe de interacties verlopen. Onze BI-tool zorgt voor een overzichtelijk dashboard waar te zien is welke interacties wel zijn afgespeeld en welke niet. Deze BI-tool is voorzien van een export functie, waardoor men op elke moment een PDF kan exporteren die men tijdens bijvoorbeeld een overleg kan gebruiken.



Technische specificaties

Wat krijg je bij een Ivy

Sociale robot Ivy
Oplaadkabel USB-C
USB oplader 230V
Sjaal

De eigenschappen van Ivy

Afmeting: 140 x 220 x 295 mm
Gewicht: 1,3 kilogram
Oplaaftijd: 4 uur
Accuduur: 2 uur
Aan/uitknop: Op de buik :)

Worden er gegevens op Ivy opgeslagen?

Nee. Ivy kan alleen gebruikt worden in combinatie met een access point van Robot Ctrl. Dit access point zorgt voor een beveiligde verbinding met de cloudomgeving van het platform. Op de Ivy zelf worden geen gegevens opgeslagen. Ook wordt er op de Ivy zelf geen software geïnstalleerd. Als de Ivy buiten het bereik van een access point komt doet Ivy het niet meer.

Hoe communiceer je met Ivy?

Robot Ctrl werkt bewust niet met voice gestuurde opdrachten. Praten tegen Ivy zoals "Hey Ivy" is dus niet mogelijk. De communicatie met Ivy gaat alleen via de interactiecontent, die de zorgmedewerkers erin zetten. Door deze manier van communiceren zorgen we ervoor dat we geen externe oplossingen gebruiken, waarvan we niet weten wat er gedaan wordt met de data.

Welke hardware componenten worden er gebruikt op Ivy?

Alle robot die aangesloten zijn op het platform van Robot Ctrl zijn aangepast waardoor alle sensoren, camera's, microfoons of andere onderdelen uitgezet zijn door Robot Ctrl. Bij Ivy is dit ook het geval. De camera en de microfoon van Ivy zijn uitgeschakeld. Hierdoor waarborgen we te alle tijden de privacy. De componenten die wel gebruikt worden zijn het beeldscherm, de luidspreker en de wifi. waarvan de laatste alleen een connectie kan maken met een access point.

Voice (API) & Face Animatie (API)

Robot Ctrl gebruikt ook geen voice- of animatietechnologie van externe partijen of robot leveranciers. Hiervoor maken we gebruik van onze eigen ontwikkelde Voice API en Face Animatie API.

Kan Ivy ingezet worden bij meerdere cliënten?

Ivy wordt door de zorgmedewerkers op maat gemaakt voor één cliënt. Het is niet mogelijk om één Ivy in te zetten voor meerdere cliënten tegelijk. Dit heeft te maken met de technische beperkingen van de hardware en dat we een aantal belangrijke componenten ook hebben uitgeschakeld. Hierdoor kunnen we geen controle uitvoeren om te weten welke cliënt nu voor Ivy staat of niet.

Wat wel mogelijk is, is dat als de cliënt Ivy niet meer gebruikt dat deze dan gekoppeld kan worden aan een andere cliënt. Je kunt Ivy dus wel uitwisselen tussen cliënten. Dit kan eenvoudig gedaan worden via het platform. Als Ivy echt niet meer gebruikt wordt, dan kan er via support van Robot Ctrl aangegeven worden dat deze opgehaald kan worden.

Is de ICT/IT afdeling nodig om de Ivy te activeren?



Technische specificaties

Nee, dat is niet nodig. Alle robots van Robot Ctrl zijn plug & play opgezet. Het enige wat er gedaan moet worden is dat de robot opgeladen moet zijn en dat een access point voorzien is van stroom. Vanaf dat moment werkt Ivy en zal deze de interacties uitspreken, die ingevoerd zijn door de zorgmedewerker.

Hoe werkt het access point?

Alle robots maken verbinding met het internet via onze eigen access points. Onze access points zijn voorzien van een redundant 4G-privénetwerk. Een access point zoekt zelf automatisch naar de beste 4G verbinding. Op één access point kunnen maximaal 50 robots gekoppeld worden. Deze koppeling gebeurt volledig automatisch op het moment dat er een robot van Robot Ctrl in de buurt komt.

Er zijn twee verschillende access points: de Mini en de Maxi. De meest gebruikte is de mini. Deze gaat in de meeste gevallen mee naar de locatie waar de cliënt woont. Een Maxi wordt gebruikt voor buitengebieden. Beide access points hebben standaard 230v voeding aansluiting. Zodra een access point gekoppeld is aan de voeding zal deze automatisch opstarten en na 5 min is deze volledig in werking.

Wat is de accutijd van de Ivy?

De accutijd van de Ivy is ongeveer 2 uur. Voor een Ivy op locatie van een cliënt is dit in de praktijk goed te doen door Ivy ook aan de voeding te hangen. Op het moment dat de cliënt naar buiten gaat of op bezoek gaat en langer dan 2 uur nodig heeft is er een optie om een extra accu mee te leveren. Deze zorgt voor een 16 uur lange accutijd. Deze komt in combinatie met de rugzak.

Waarom heeft Ivy een rugzak nodig?

Op het moment dat Ivy mee naar buiten gaat is een rugzak wenselijk. In de rugzak staat Ivy stevig is ook beschermd tegen slecht weer. Tevens kan er in de rugzak ook een access point gemonteerd worden met een extra accu. Hierdoor kan Ivy ook mee op pad. Als de cliënt niet naar buiten gaat is er uiteraard geen rugzak nodig.



Supportdesk

Ook sociale robots hebben het soms moeilijk op het werk of hebben soms een slechte dag als het gaat om hun prestaties. Helaas loopt het met techniek niet altijd feilloos. Op dit soort momenten kun je altijd bellen met onze supportdesk. Hier gaan we samen kijken waar de sociale robot moeite mee heeft en hoe we hem of haar goed kunnen helpen. De supportdesk zal de technische uitdaging van dat moment in kaart brengen en aan de slag gaan.

Omdat we goed moeten inschatten over welke uitdaging we het hebben zal onze supportdesk altijd vragen of een sociale robot ingepland staan bij een client en/of deze ingezet wordt bij een evenement. Dit bepaald de maten van urgentie om de technische uitdaging op te lossen.

Bereikbaarheid supportdesk

Werkdagen van 08:30 – 17:30 uur

Tijdens werkdagen van maandag t/m vrijdag is de supportdesk altijd beschikbaar voor technische storingen. Deze support variant zit standaard bij de licentie van Robot Ctrl.

Buiten werkdagen van 17:30 – 23:00 uur

Buiten werkdagen van maandag t/m zondag is de supportdesk alleen beschikbaar bij calamiteiten als sociale robots zijn ingepland bij een client of een evenement. Deze support variant is een extra dienst die niet binnen de licentie van Robot Ctrl valt.

Andere en/of geen urgente technische vragen

Voor geen spoedeisende technische vragen kun je onze Roboteers altijd mailen.

Mail: roboteer@robotctrl.com

